

**META**  
**BAUNORM**

**Fibercement**

için **Hep Daha Mükemmel**

**META**  
**ENDÜSTRİ**  
Yaşam İçin Hep Daha Mükemmel

[www.metaendustri.com.tr](http://www.metaendustri.com.tr)





**META**  
ENDÜSTRİ

Yaşam İçin **Hep Daha Mükemmel**



**META**  
ENDÜSTRİ

Yaşam İçin **Hep Daha Mükemmel**



## Yaşam için

Daha sağlıklı yapılar ve güvenli cepheler oluşturmak adına fibercement ürünleri üretiyoruz

## Hep Daha

iyisini hedefleyerek, en son teknolojik gelişmeleri benimser ve bunları müşterilerimize uygulamada liderlik ediyoruz

**META**  
ENDÜSTRİ

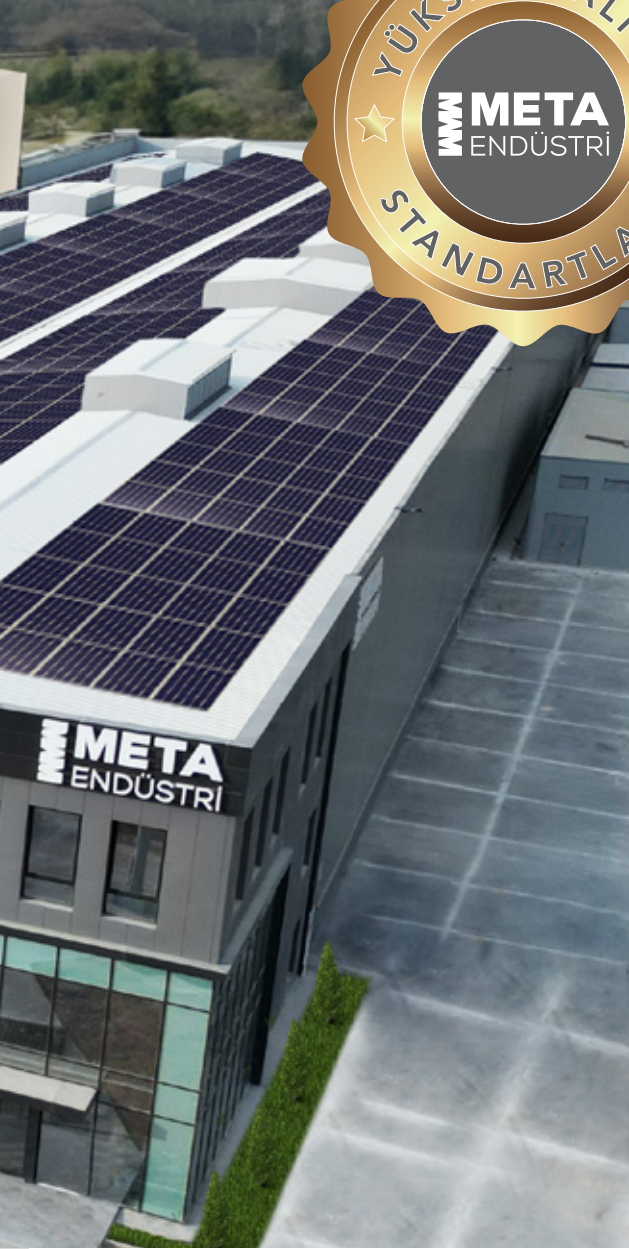


## Mükemmeli

Fibercement ürünlerin üretiminde her zaman en kaliteli hammaddeleri kullanarak sektör için en iyi ürünü üretiyoruz







## Hakkımızda

META Endüstri olarak teknolojik yeniliklere öncülük etme yeteneğimizden aldığımız güçle mimari açıdan estetik ve güçlü yapılar oluşturmaya yönelik ürünler üretiyoruz.

Endüstriyel gelişmeleri takip ederek ürettiğimiz üstün dayanıklılığa ve yüksek kalite standartlarına sahip ürünlerimizle; son teknolojiyle donatılmış üretim alanımızla, güvenilirliğimizle ve profesyonel olarak verdiğimiz hizmetle sektörün lideriyiz.

## Yükselmek için hep daha mükemmeli!

**OSB**

94.000 m<sup>2</sup>  
yerleşim alanı



30.000 m<sup>2</sup>  
kapalı alan



Başlangıç  
üretim  
kapasitesi  
45.000 m<sup>3</sup>/yıl



Planlanan  
üretim  
kapasitesi  
180.000 m<sup>3</sup>/yıl

## Meta Endüstri Yüksek Kalite Standartları

Kalitemiz, her aşamada önceliklidir ve müşterilerimize mükemmelliği taahhüt eder. Meta Endüstri olarak, sektördeki en kaliteli fibercement ürününü MYKS'larına göre üretiyoruz.

Meta Endüstri'nin özenle oluşturulan kalite standartları bu mührün altında! Üzerinde MYKS mührü olmayan hiçbir Baunorm ürününü satın almayın.



## Standartlarımız Dünya Standartlarında

Standartlarımızı her zaman yüksek tutuyor ve dünya genelindeki trendleri takip ederek şirket politikalarımızı güncel tutuyoruz.

Endüstri 4.0 ile geleceğe ilerliyoruz, hem üretime sağladığı katkıyla hem de çevreye olan dolaylı faydasıyla yarınlara daha hızlı ve güvenle ilerlememizi sağlıyor.





**WVW** META  
**BAUNORM**





## Dayanıklılık

Baunorm levhalar, aşırı hava koşullarına ve alevlere karşı mükemmel bir direnç gösterir. Isı, nem, rüzgar ve güneş ışığına karşı sağladığı mükemmel dayanımla birlikte, uzun vadede bu yüksek performansı korur.



## Çevre Dostu

Baunorm levhalar, üretim sürecinde ve kullanım ömründe çevreye minimum etki yapacak şekilde tasarlanmıştır. Geri dönüştürülebilir ürünlerin üretim prosesine dahil edilmiş olması karbon ayak izimizi azaltırken, bizlere daha güzel bir gelecek bırakmaya yardımcı oluyor.



## Esnek Tasarım Seçenekleri

Baunorm levhalar, farklı renk, doku ve boyutlarda sunulabilir. Bu özellik, mimarların ve tasarımcıların istedikleri estetik etkiyi yakalamalarını sağlar.



## Düşük Bakım Gereksinimi

Baunorm levhaların bakımı son derece kolaydır. Uzun yıllar boyunca boya ve benzeri bakım işlemlerine ihtiyaç duymamasıyla, hem zaman hem de maliyet tasarrufu sağlar.



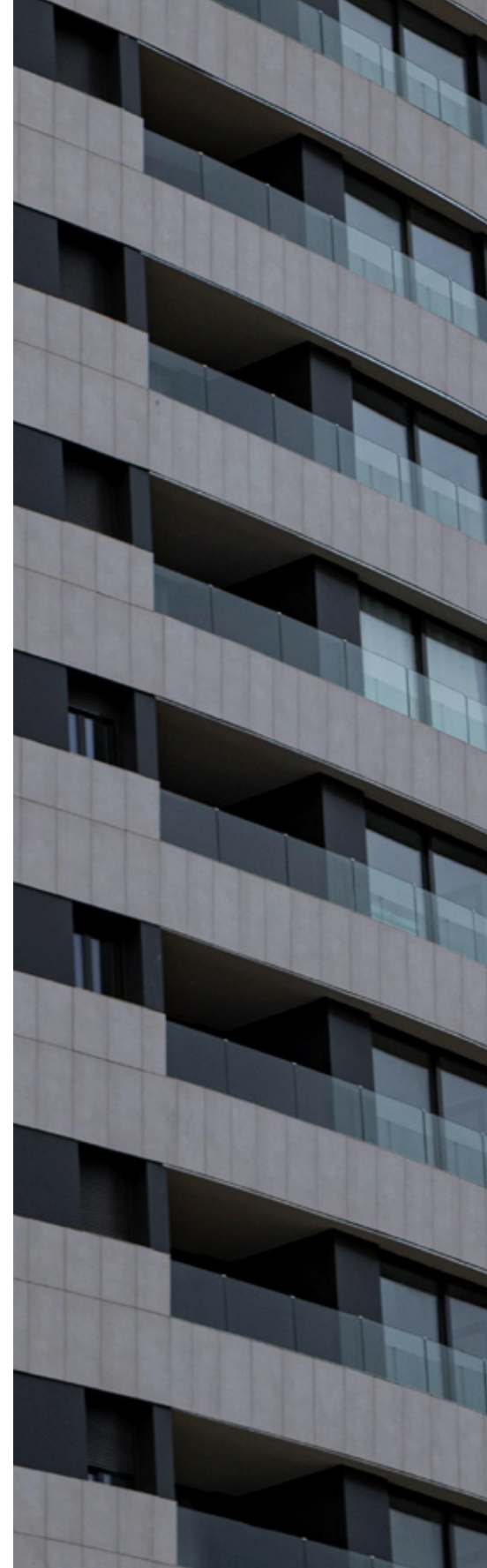
## Yangına Dayanıklılık

Baunorm, alevlere karşı son derece dirençlidir. Bu, binalar için ek bir güvenlik katmanı sağlar.



## Hafiflik

Baunorm levhalar, sağladıkları dayanıklılık ve direnç özellikleriyle beraber oldukça hafiftirler. Bu, montaj sürecini kolaylaştırır ve taşıma maliyetlerini düşürür.





## Nem Direnci

Baunorm, suya ve neme karşı son derece dayanıklıdır, bu da yapının sağlığını koruyarak potansiyel su hasarlarını ve buna bağlı olarak oluşabilecek kalıp ve küf problemlerini önler.



## Uzun Ömürlüdür

Baunorm levhalar, üstün dayanıklılık özellikleri sayesinde uzun süreli kullanıma uygundur. Doğru şekilde monte edildiğinde ve bakımı yapıldığında, Baunorm levhalar yıllarca süren hizmet sağlar.



## İnşaat Süresini Kısaltır

Baunorm levhalarının hızlı ve kolay montajı, inşaat süresini önemli ölçüde kısaltır. Bu, projeyi hızlandırır ve iş gücü maliyetlerinden tasarruf sağlar.



## Biyolojik Atıklara Dayanımı

Baunorm fibercement levhalar, organik besicilik faaliyetlerinin doğal atıklarına karşı üstün direnç gösterir. Bu, doğrudan doğruya sürdürülebilir tarım uygulamalarına katkıda bulunarak bu tür tesislerde kullanımını ideal hale getirir.



## Ses ve Isı Yalıtım

Baunorm'un fibercement levhalar, yalnızca yapı malzemesi olarak değil, aynı zamanda bütüncül sistem olarak etkin ses ve ısı yalıtımı sağlamaktadır. Baunorm ile konforlu bir yaşam alanına hazırlanır.



## Sağlıklı Ürün

Baunorm fibercement ürünleri, asbest veya benzeri zararlı kimyasalları içermez. Bu sayede, hem doğayı korurken hem de insan sağlığını öncelik haline getirmektedir.

## Uygulama Alanları

Üstün performansa sahip Baunorm Fibercement Levhalar sahip olduğu özellikler sayesinde yapıya dair her notada çözümler sunmaktadır. Bazı uygulama alanları şunlardır:

### **Dış cephe kaplamaları:**

Baunorm fibercement levhalar, dış cephelerde havalandırılmalı veya havasız sistemlerle, farklı montaj ve sabitleme tipleriyle kullanılmaktadır. Baunorm fibercement levhalar, düz, ahşap, taş, tuğla gibi farklı yüzey görünümleriyle de dış cephelerize estetik katkı sunarken sahip olduğu mükemmel yangın dayanımı, ısı ve ses yalıtımı, su iticilik, donma-çözülme direnci, bakteri ve küf oluşumuna karşı koruma konularında mükemmel sonuçlar sağlamaktadır.

### **İç Mekan Kaplamaları:**

Baunorm fibercement levhalar, iç mekanlarda sahip olduğu estetik çeşitliliğin yanı sıra üstün yangın dayanımı, ısı ve ses yalıtımı, su iticilik, bakteri ve küf oluşumuna karşı koruma gibi özellikleri sayesinde sayısız kullanım alanına sahiptir.

### **Islak hacimlerde ara bölme elemanı:**

Baunorm fibercement levhalar, su geçirmeyen, nemden etkilenmeyen ve yangına dayanımlı yapıları sayesinde ıslak hacimlerde ara bölme elemanı olarak kullanılmaktadır. Fibercement levhalarla ıslak hacimlerinize hem güvenlik hem de hijyen sağlayabilirsiniz.

### **Asma tavan olarak:**

Fibercement levhalar, asma tavan olarak da kullanılmaktadır. Fibercement levhalar, asma tavanlarda da yangın dayanımı, ısı ve ses yalıtımı, su iticilik gibi avantajlar sağlamaktadır. Ayrıca fibercement levhalar, asma tavanlara uygun renk ve desen seçenekleriyle de estetik bir görünüm vermektedir. Fibercement levhalarla asma tavanlarınıza hem fonksiyonellik hem de güzellik katabilirsiniz.





### **Yükseltilmiş döşeme olarak:**

Baunorm Fibercement levhalar, sahip olduğu yüksek mukavemet, yangın, su ,nem ve darbe dayanımları sayesinde özelliikli projelerde yükseltilmiş döşeme olarak kullanılmaktadır. Fibercement levhalarla yükseltilmiş döşemelerinize hem pratiklik hem de çeşitlilik sağlayabilirsiniz.

### **Asansör ve Bina Şaftları:**

Baunorm Fibercement levhalar sahip olduğu A1 sınıfı yangın dayanımı, yüksek mukavemeti, su ve nem dayanımı ile dayanıklılığın zaruri olduğu şaft imalatlarında mükemmel seçim olmaktadır. Ayrıca fibercement levhalar, asansör şaftlarında da farklı renk ve desen seçenekleriyle de binalara estetik katkı sağlamaktadır. Fibercement levhalarla asansör şaftlarınıza hem güvenlik hem de uyum sağlayabilirsiniz.

### **Hafif Çelik ve Prefabrik yapılar:**

Baunorm Fibercement levhalar, sahip olduğu üstün mukavemet özelliklerinin yanı sıra estetik performansıya da prefabrik yapılarda çelik hemen hemen her alanında kullanılmaktadır.

### **Konteynerler:**

Baunorm Fibercement levhalar, sahip olduğu üstün mukavemet özelliklerinin yanı sıra estetik performansı sayesinde konteynerler projelerde hemen hemen her alanında kullanılmaktadır.

## Kullanım Alanları

Üstün performansa sahip Baunorm Fibercement Levhalar sahip olduğu üstün özellikler sayesinde yapıya dair her notada üstün çözümler sunmaktadır. Bazı uygulama alanları şunlardır:

- Dış cephe kaplamalarında,
- İç mekanlarda, mağazalarda, galerilerde, vitrinlerde, stüdyolarda (dekorasyon amaçlı),
- Asma tavan levhası kaplamalarında,
- İç yalıtımlı pres duvar paneli yapımında,
- Seramik ve sıva altlarında (alt levha olarak),
- CNC'de motifler işlenerek (dekoratif amaçlı),
- Yangın kapıları ve kaçış koridorlarında,
- Yangın kesici duvar yapımında,
- Asma kat zeminlerinde, taşıyıcı zemin ve döşeme elemanlarında,
- Çatı örtüsü alt levha kaplamalarında,
- Yükseltmiş döşeme levha kaplamalarında,
- Asansör shaftlarının ve yangın merdivenlerinin duvarlarında,
- Hayvan barınakları, zemin ve duvarlarında,
- Seracılıkta, zemin ve duvarlarda,
- Bina saçak alt ve saçak alınlarında,
- Kapı ve pencere kenarlarında söve aksesuarı yapımında,
- Prefabrik yapıların, zemin, duvar ve tavan uygulamalarında,
- Reklam panolarında alt levha olarak,
- Şantiye çevre çitleri yapımında,
- Elektrik trafolarında kaplama olarak kullanılabilir.

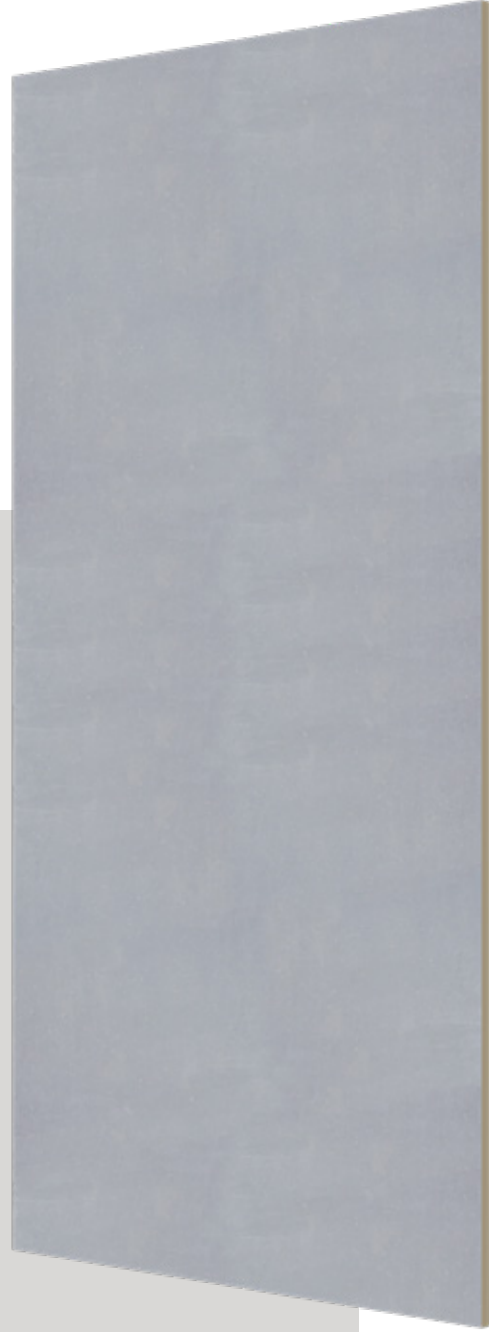




# **MM META** **BAUNORM**

## **Fibercement için Hep Daha Mükemmeli**

BAUNORM yeni nesil fibercement levha,  
Meta Endüstri'nin son teknoloji üretim tesisinde hatschek  
teknolojisiyle üretilen yeni nesil elyaf takviyeli otoklavlı  
çimento levha olan fibercement ürünüdür.







Elyaf takviyeli, uzun ömürlü ve yüksek performanslı yapı malzemesidir.



İç ve dış cephelerde sayısız uygulama alanı sunar.



Çevre dostudur.



Yangına dayanıklı A1 sınıfı yapı malzemesidir.



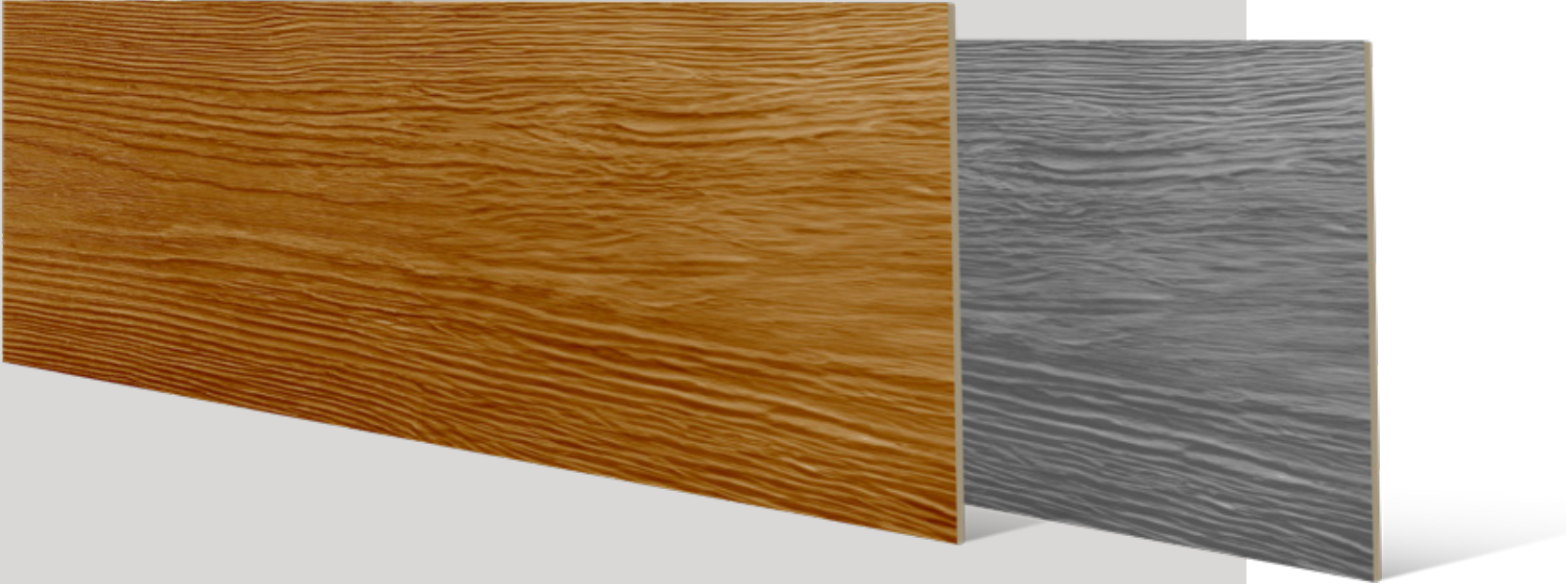
Estetik ve çağdaş seçenekleri sunar. Yapıların cepheleri istenilen tasarıma kavuşur.

## Teknik Özellikler

Standart Boyutlar	1250 x 2500 mm, 1250 x 2800 mm, 1250 x 3000 mm
Kalınlık	6-8-10-12-14-16-18-20 mm
Uzunluk / Genişlik Toleransı	± 5 mm
Kalınlık Toleransı (e: levha kalınlığı)	Düz: ± %10 e
Dik Açıdan Sapma	± 2 mm/m
Renk	Doğal
Kenarların Düzgünlüğü	± % 0,1 a (a: kenar uzunluğu)
Yüzey Görünümü	Düz
Yoğunluk	~ 1300±50 kg/m <sup>3</sup>
Eğilme Dayanımı (Asgari)	~ 14,5 N/mm <sup>2</sup> (boyuna); ~ 9,5 N/mm <sup>2</sup> (enine)
Donma Mukavemeti	TS EN 12467'ye uygun olarak donmaya karşı dayanıklı
Su Geçirmezlik	TS EN 12467'ye uygun olarak su geçirmez
Aleve Dayanıklılık	Yanmaz, EN 13501-1'e göre A1 sınıfı
Asbest Muhteviyatı	Asbest içermez (NT tipi levha)
Diğer Zararlı Madde Emisyonu	Hiçbir zararlı madde veya gaz emisyonu yoktur
Isı Uzama Katsayısı	$\alpha_t = 0,0045 \text{ mm/mK}$
Isı İletim Katsayısı	$\lambda = 0,18 \text{ W/mK}$
Su Emme Oranı	< % 25
Stoktaki Levha Nem Oranı	< %8 (atmosfer nemine bağlı)
Sudan Etkilenme	0,45 mm/m (tam doyumlukta)

## Doğallıkta Hep Daha Mükemmeli

BAUHOLZ yeni nesil fibercement levha,  
Meta Endüstri'nin son teknoloji üretim tesisinde hatshek teknolojisiyle üretilen  
yeni nesil elyaf takviyeli otoklavlı çimento levha olan yüzeyi ahşap desenli  
fibercement ürünüdür.





Elyaf takviyeli, uzun ömürlü ve yüksek performanslı yapı malzemesidir.



İç ve dış cephelerde sayısız uygulama alanı sunar.



Çevre dostudur.



Yangına dayanıklı A1 sınıfı yapı malzemesidir.



Estetik ve çağdaş seçenekleri sunar. Yapıların cepheleri istenilen tasarıma kavuşur.

## Teknik Özellikler

Standart Boyutlar	1250 x 2500 mm
Kalınlık	8-10-12 mm
Uzunluk / Genişlik Toleransı	± 5 mm
Kalınlık Toleransı (e: levha kalınlığı)	- %10e / +%15e
Dik Açıdan Sapma	± 2 mm/m
Renk	Doğal
Kenarların Düzgünlüğü	± % 0,1 a (a: kenar uzunluğu)
Yüzey Görünümü	Desenli
Yoğunluk	~ 1300±50 kg/m <sup>3</sup>
Eğilme Dayanımı (Asgari)	~ 14,5 N/mm <sup>2</sup> (boyuna); ~ 9,5 N/mm <sup>2</sup> (enine)
Donma Mukavemeti	TS EN 12467'ye uygun olarak donmaya karşı dayanıklı
Su Geçirmezlik	TS EN 12467'ye uygun olarak su geçirmez
Aleve Dayanıklılık	Yanmaz, EN 13501-1'e göre A1 sınıfı
Asbest Muhteviyatı	Asbest içermez (NT tipi levha)
Diğer Zararlı Madde Emisyonu	Hiçbir zararlı madde veya gaz emisyonu yoktur
Isı Uzama Katsayısı	$\alpha_t = 0,0045 \text{ mm/mK}$
Isı İletim Katsayısı	$\lambda = 0,18 \text{ W/mK}$
Su Emme Oranı	< % 25
Stoktaki Levha Nem Oranı	< %8 (atmosfer nemine bağlı)
Sudan Etkilenme	0,45 mm/m (tam doygunlukta)

# META BAUSIDING

## Güzellikte Hep Daha Mükemmeli

BAUSIDING yeni nesil fibercement levha,  
Meta Endüstri'nin son teknoloji üretim tesisinde  
hatschek teknolojisiyle üretilen yeni nesil elyaf takviyeli otoklavlı çimento  
levha olan fibercement ürünüdür.





Elyaf takviyeli, uzun ömürlü ve yüksek performanslı yapı malzemesidir.



İç ve dış cephelerde sayısız uygulama alanı sunar.



Çevre dostudur.



Yangına dayanıklı A1 sınıfı yapı malzemesidir.



Estetik ve çağdaş seçenekleri sunar. Yapıların cepheleri istenilen tasarıma kavuşur.

## Teknik Özellikler

Standart Boyutlar	Standart Boyutlarından Projeye Uygun Ebatlandırılmaktadır.
Kalınlık	8-10-12 mm
Uzunluk / Genişlik Toleransı	± 5 mm
Kalınlık Toleransı (e: levha kalınlığı)	± %10 e (BAUNORM), - %10e / +%15e (BAUHOLZ)
Dik Açıdan Sapma	± 2 mm/m
Renk	Doğal
Kenarların Düzgünlüğü	± % 0,1 a (a : kenar uzunluğu)
Yüzey Görünümü	Desenli, Düz
Yoğunluk	~ 1300±50 kg/m <sup>3</sup>
Eğilme Dayanımı (Asgari)	~ 14,5 N/mm <sup>2</sup> (boyuna); ~ 9,5 N/mm <sup>2</sup> (enine)
Donma Mukavemeti	TS EN 12467'ye uygun olarak donmaya karşı dayanıklı
Su Geçirmezlik	TS EN 12467'ye uygun olarak su geçirmez
Aleve Dayanıklılık	Yanmaz, EN 13501-1'e göre A1 sınıfı
Asbest Muhteviyatı	Asbest içermez (NT tipi levha)
Diğer Zararlı Madde Emisyonu	Hiçbir zararlı madde veya gaz emisyonu yoktur
Isı Uzama Katsayısı	$\alpha_t = 0,0045 \text{ mm/mK}$
Isı İletim Katsayısı	$\lambda = 0,18 \text{ W/mK}$
Su Emme Oranı	< % 25
Stoktaki Levha Nem Oranı	< %8 ( atmosfer nemine bağlı )
Sudan Etkilenme	0,45 mm/m ( tam doyunlukta )



**META**  
ENDÜSTRİ

Yaşam İçin **Hep Daha Mükemmel**





**META**  
**BAUNORM**

**META**  
**ENDÜSTRİ**  
Yaşam İçin **Hep Daha Mükemmeli**

**Merkez**

Konak mah. Lefkoşa Cd. 34-36 NM Ofispark  
A Blok Kat: 1/1-2 Nilüfer/Bursa

**Fabrika**

Pamucak OSB Mah. 3. Cad. No:6  
Pazaryeri/Bilecik

info@metaendustri.com.tr  
0224 451 80 08/ 0850 888 63 82

www.metaendustri.com.tr