

META
BAUSTEIN



Fibercement

için Hep Daha Mükemmeli

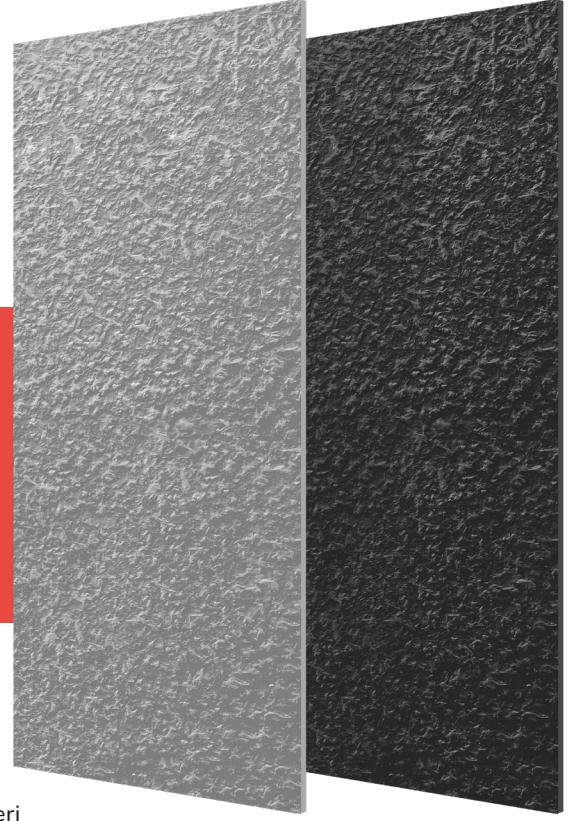
metaendustri.com.tr

META
ENDÜSTRİ
Yaşam İçin Hep Daha Mükemmeli

META BAUSTEIN

Doğallıkta Hep Daha Mükemmeli

BAUSTEIN yeni nesil fibercement levha, Meta Endüstri'nin son teknoloji üretim tesisinde hatschek teknolojisiyle üretilen yeni nesil elyaf takviyeli otoklavlı çimento levha olan yüzeyi taş desenli fibercement ürünüdür.



Elyaf takviyeli, uzun ömürlü ve yüksek performanslı yapı malzemesidir.



İç ve dış cephelerde sayısız uygulama alanı sunar.



Yangına dayanıklı A1 sınıfı yapı malzemesidir.



Estetik ve çağdaş seçenekleri sunar. Yapıların cepheleri istenilen tasarıma kavuşur.



Çevre dostudur.

Teknik Özellikler

Standart Boyutlar	1250 x 3000 mm	Çekme Dayanımı	≥ 2 N/mm ²
Kalınlık	10, 12 mm	Donma Mukavemeti	TS EN 12467'ye uygun olarak donmaya karşı dayanıklı
Uzunluk / Genişlik Toleransı	± 5 mm	Su Geçirmezlik	TS EN 12467'ye uygun olarak su geçirmez
Kalınlık Toleransı (e: levha kalınlığı)	$\pm \%10$ e	Yangına Dayanım Sınıfı	Yanmaz, EN 13501-1'e göre A1 sınıfı
Dik Açıdan Sapma	± 2 mm/m	Asbest Muhteviyatı	Asbest içermez (NT tipi levha)
Kenarların Düzgünlüğü	$\pm \% 0,1$ a (a: kenar uzunluğu)	Diğer Zararlı Madde Emisyonu	Hiçbir zararlı madde veya gaz emisyonu yoktur
Yüzey Görünümü	Taş Desenli	Isı Uzama Katsayısı	$\alpha t = 0,0045$ mm/mK
Yoğunluk	$\sim 1300 \pm 50$ kg/m ³	Isı İletim Katsayısı	$\lambda = 0,18$ W/mK
Eğilme Dayanımı	$\sim 14,5$ N/mm ² (boyuna); $\sim 9,5$ N/mm ² (enine)	Su Emme Oranı	$< \% 25$
Basınç Dayanımı	≥ 30 N/mm ²	Stoktaki Levha Nem Oranı	min. %8 (atmosfer nemine bağlı)
		Sudan Etkilenme	0,45 mm/m (tam doygunlukta)



EN 12467 + A2



EN ISO 9001



2026

metaendustri.com.tr

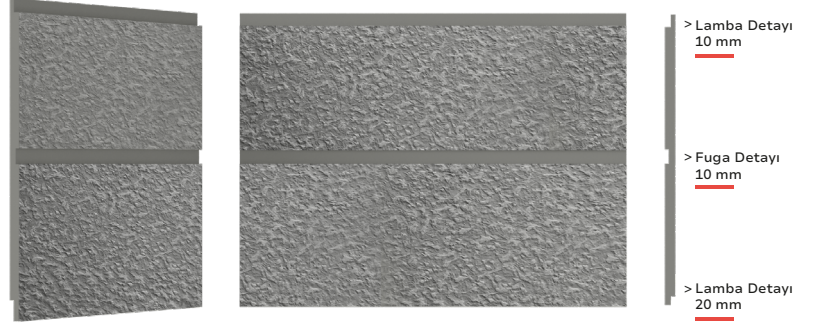
[in](#) / [metaendustri](#) [@](#) / [metaendustri_](#)

META
ENDÜSTRİ
Yaşam İçin Hep Daha Mükemmeli

Lambalı ve Fugalı Levhalar

BAUNORM'dan Lambalı ve Fugalı Fibercement

Ürün portföyümüzde yer alan lambalı ve fugalı levhalar, cephe uygulamalarında sağladığı montaj kolaylığı ile hem zamandan hem de işçilikten tasarruf sağlar. Bu pratik avantajının yanı sıra, yapılarınıza mimari açıdan estetik bir görünüm kazandırır.



Model	Ürün	Ürün Özelliği	Kalınlık (mm)	Ebat (mm)	Kenar Tipi (mm)	Adet/Palet	Ağırlık/Palet (kg)
	BAUSTEIN	Lambalı	10	608x3000	10/20 Lambalı	100	2.850
			12	608x3000		90	3.100
	BAUSTEIN	Tek Fugalı Lambalı	10	608x3000	10/20 Lambalı	100	2.850
			12	608x3000		90	3.100
	BAUSTEIN	Çift Fugalı Lambalı	10	608x3000	10/20 Lambalı	100	2.850
			12	608x3000		90	3.100
	BAUSTEIN	Üç Fugalı Lambalı	10	608x3000	10/20 Lambalı	100	2.850
			12	608x3000		90	3.100
	BAUSTEIN	Dört Fugalı Lambalı	10	608x3000	10/20 Lambalı	100	2.850
			12	608x3000		90	3.100
	BAUSTEIN	Lambalı	10	408x3000	10/20 Lambalı	150	2.900
			12	408x3000		135	3.100
	BAUSTEIN	Tek Fugalı Lambalı	10	408x3000	10/20 Lambalı	150	2.900
			12	408x3000		135	3.100
	BAUSTEIN	Lambalı	10	308x3000	10/20 Lambalı	200	2.900
			12	308x3000		180	3.100
	BAUSTEIN	Lambalı	10	200x3000	10/20 Lambalı	300	2.800
			12	200x3000		270	3.040
	BAUSTEIN	Lambalı	10	170x3000	10/20 Lambalı	350	2.800
			12	170x3000		315	3.030



EN 12467 + A2



EN ISO 9001



Sevkiyat Planlama Bilgileri

Kalınlık ve Ebat			Adet				Ağırlık					
Ürün	Kalınlık	Ebat (mm)	Palet	Tır	20 DC Konteyner	40 DC Konteyner	kg/m ²	kg/adet	kg/palet	Tır	20 DC Konteyner	40 DC Konteyner
BAUSTEIN	10	1250 x 3000	50	450	-	400	15	56	2.813	26.500	-	23.550
BAUSTEIN	12	1250 x 3000	45	360	-	360	18	68	3.038	25.450	-	25.450

GTIP No: 68.11.82.00

Genel Sevkiyat Prensipleri

- Tır ve konteyner bazlı adet ve ağırlık bilgileri, sevkiyat yapılacak bölgeye, ülkeye ve araca göre farklılık gösterebilir. Bu durum, ilgili güzergahın ve ülkenin karayolu ve denizyolu taşımacılık kuralları (azami ağırlık sınırları, gabari vb.) ile doğrudan bağlantılıdır.

- Yükleme yapılacak aracın (tır/konteyner) kasası veya içi temiz, kuru ve hasarsız olmalıdır. Önceki taşımaldan kalan atık, çamur veya kimyasal madde bulunmamalıdır.

- Yükleme, aracın ağırlık merkezine ve yasal dingil kapasitelerine (karayolu kurallarına) uygun olarak, paletler arasında boşluk kalmayacak şekilde dengeli yapılmalıdır.

Yükleme Sonrası Koruma ve Sürücü Sorumlulukları

- Malzemelerin sevkiyat sırasında devrilme, kayma gibi fiziki hasarlara uğramaması ve dış hava koşullarından (yağmur, kar, yoğun güneş, toz vb.) korunması için, yükleme sonrası mutlaka SPANZET (Yük Sabitleme Kayışı) ve BRANDA ile emniyete alınmalıdır.

- Araç sürücüsü, yükleme sonrası spanzetlerin ve brandanın sağlamlığını kontrol etmekle yükümlüdür. Sürücü, yolculuk sırasındaki molalarda yükün durumunu periyodik olarak tekrar kontrol etmelidir.

Malzeme İndirme ve Depolama Süreci

- Bayi deposunda veya şantiyede indirme işlemi için en az 5 tonluk forklift kullanılmalıdır.

- Paletler tırdan indirilmeden önce mutlaka gözle kontrol yapılmalı; ezilme, devrilme veya ıslanma gibi bir sorun tespit edilirse, indirme işlemi durdurulmalı ve durum fotoğraf veya video ile ilgili bölüme (Lojistik/Satın Alma) derhal iletilmelidir.

- Paletler tırdan forklift ile indirilecekse, aracın durduğu konumun forklift çalışmasına uygun, düz ve stabil bir zemin olması şarttır.

- Paletler şantiyede veya depoda muhafaza edilirken:

- Eğer toprak zemine konulacak ise üst üste en fazla 2 palet konulmalıdır.

- Eğer beton zemine konulacak ise üst üste en fazla 4 palet konulmalıdır.

Lojistik Bildirimleri

- Sevkiyatın planlanan varış saatinde (ETA) bir gecikme yaşanması durumunda, nakliyeciyen firma veya sürücü derhal yükleyiciyi (fabrika) ve alıcıyı (şantiye/depo) bilgilendirmelidir.



EN 12467 + A2



EN ISO 9001

